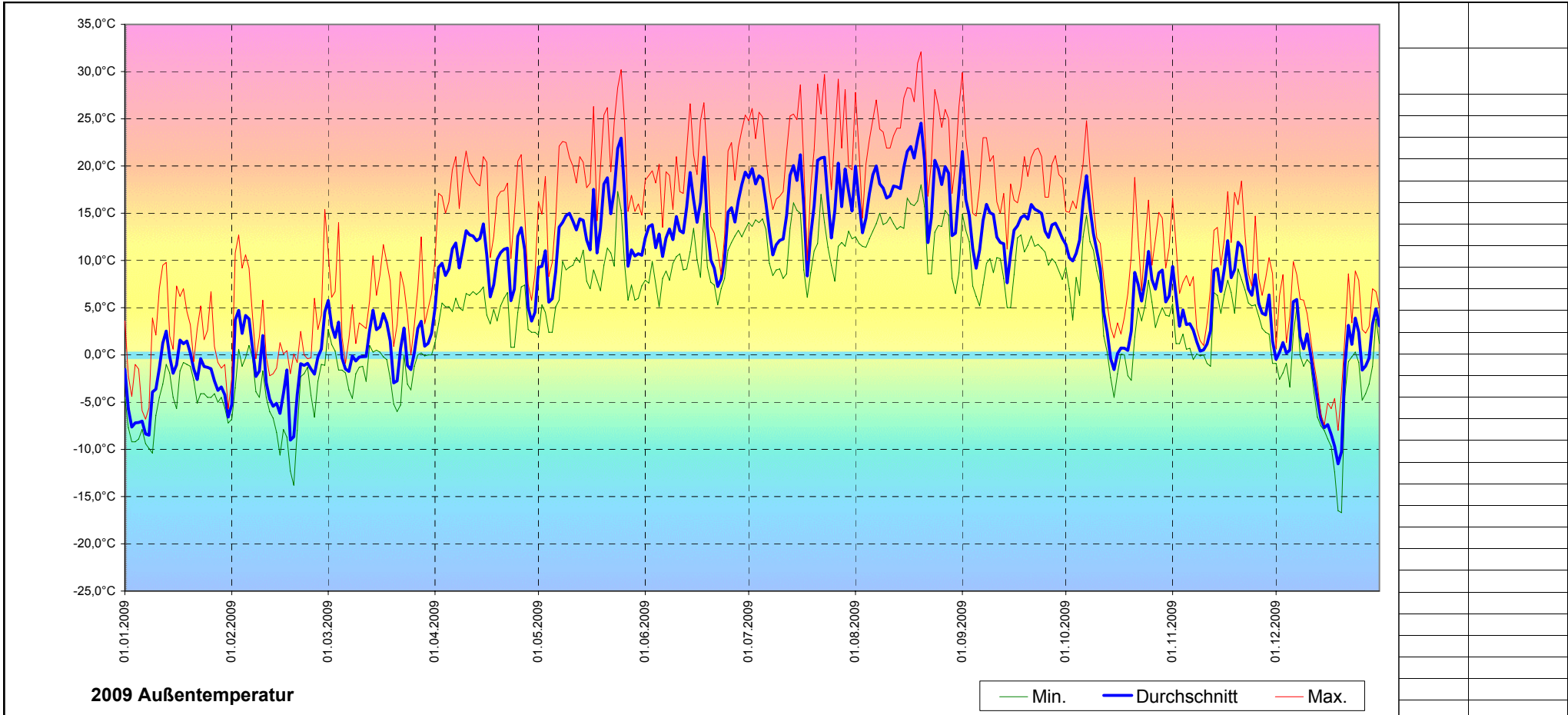


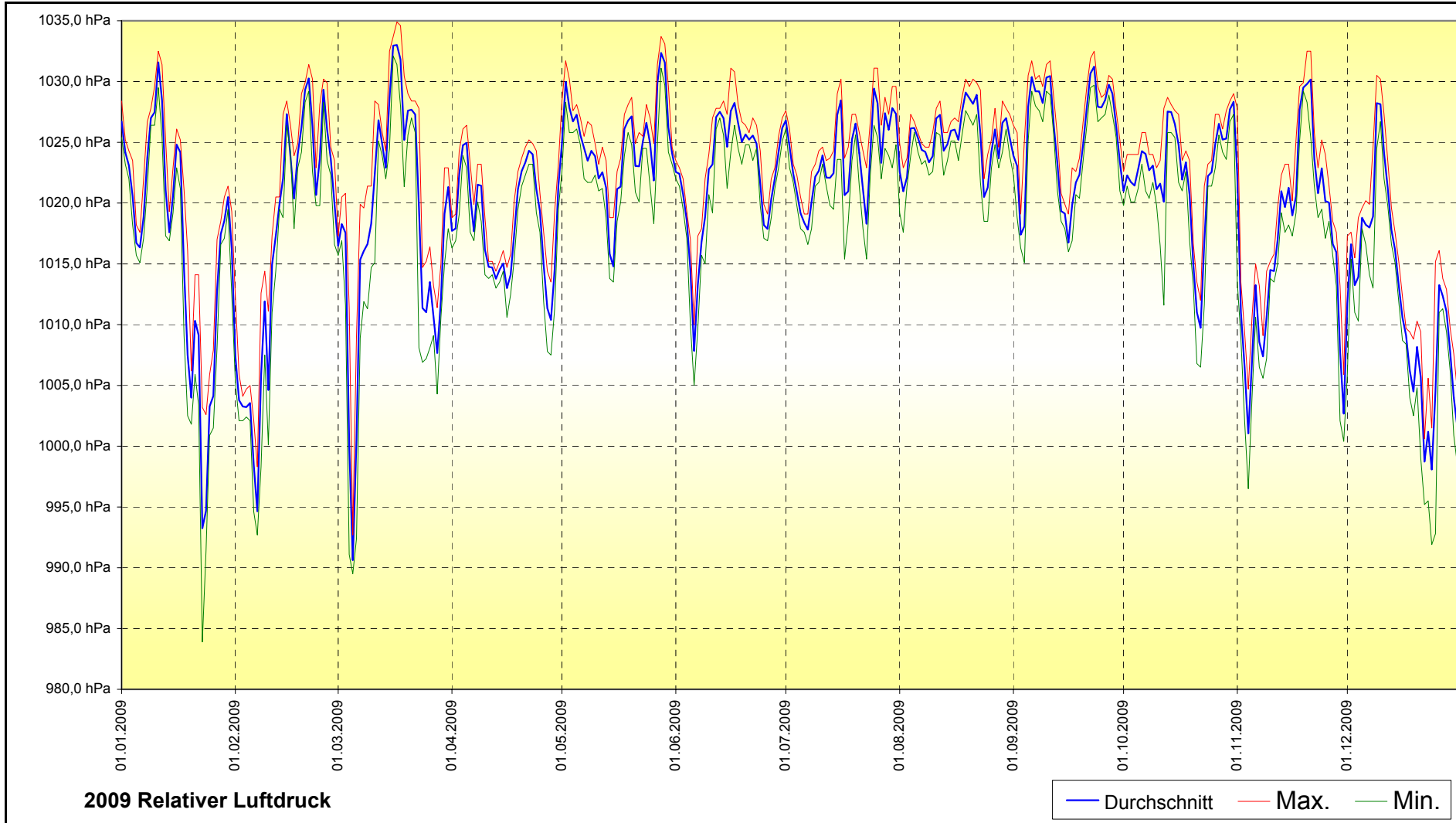
# Wetterstation Kreuzthal, Steinbergalm, Günter Bischoff



	Januar	Februar	März	April	Mai	Juni	Juli	August	September	Oktober	November	Dezember	<b>Übersicht 2009</b>	
<b>MIN</b>	-10,4°C	-13,8°C	-6,0°C	0,8°C	2,1°C	5,1°C	6,1°C	6,5°C	5,0°C	-4,5°C	-1,2°C	-16,7°C	<b>MIN</b>	-16,7°C
<b>Durchschnitt</b>	-2,8°C	-1,5°C	1,2°C	9,7°C	13,3°C	13,7°C	16,5°C	18,1°C	13,7°C	7,5°C	5,9°C	-1,1°C	<b>Durchschnitt</b>	7,87°C
<b>MAX</b>	9,8°C	15,4°C	14,0°C	21,6°C	30,2°C	26,7°C	29,7°C	32,1°C	29,9°C	24,8°C	18,4°C	9,9°C	<b>MAX</b>	32,1°C
<b>Spanne</b>	20,2°C	29,2°C	20,0°C	20,8°C	28,1°C	21,6°C	23,6°C	25,6°C	24,9°C	29,3°C	19,6°C	26,6°C	<b>Spanne</b>	48,8°C

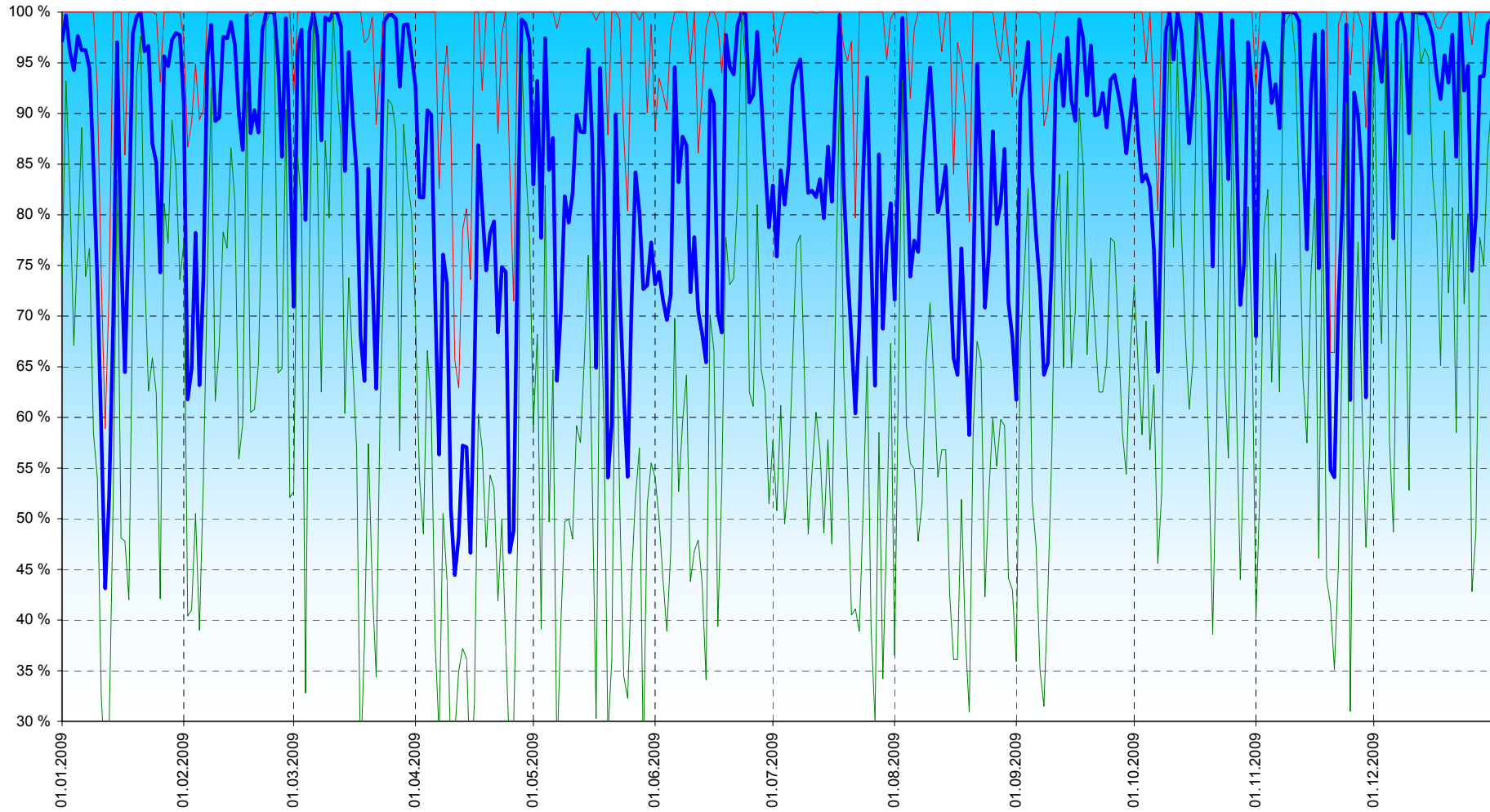


# Wetterstation Kreuzthal, Steinbergalm, Günter Bischoff



	Januar	Februar	März	April	Mai	Juni	Juli	August	September	Oktober	November	Dezember	<b>Übersicht 2009</b>	
<b>MIN</b>	983,9 hPa	992,7 hPa	989,5 hPa	1007,5 hPa	1013,5 hPa	1005,0 hPa	1015,4 hPa	1017,6 hPa	1015,1 hPa	1006,5 hPa	996,5 hPa	991,9 hPa	<b>MIN</b>	983,9 hPa
<b>Durchschnitt</b>	<b>1016,8 hPa</b>	<b>1016,5 hPa</b>	<b>1018,3 hPa</b>	<b>1018,4 hPa</b>	<b>1024,7 hPa</b>	<b>1022,2 hPa</b>	<b>1023,6 hPa</b>	<b>1025,2 hPa</b>	<b>1025,5 hPa</b>	<b>1022,4 hPa</b>	<b>1016,8 hPa</b>	<b>1012,1 hPa</b>	<b>Durchschnitt</b>	<b>1020,2 hPa</b>
<b>MAX</b>	1032,5 hPa	1031,4 hPa	1034,9 hPa	1026,4 hPa	1033,7 hPa	1031,1 hPa	1031,1 hPa	1030,2 hPa	1032,5 hPa	1029,0 hPa	1032,5 hPa	1030,5 hPa	<b>MAX</b>	1034,9 hPa
<b>Spanne</b>	48,6 hPa	38,7 hPa	45,4 hPa	18,9 hPa	20,2 hPa	26,1 hPa	15,7 hPa	12,6 hPa	17,4 hPa	22,5 hPa	36,0 hPa	38,6 hPa	<b>Spanne</b>	51,0 hPa

# Wetterstation Kreuzthal, Steinbergalm, Günter Bischoff

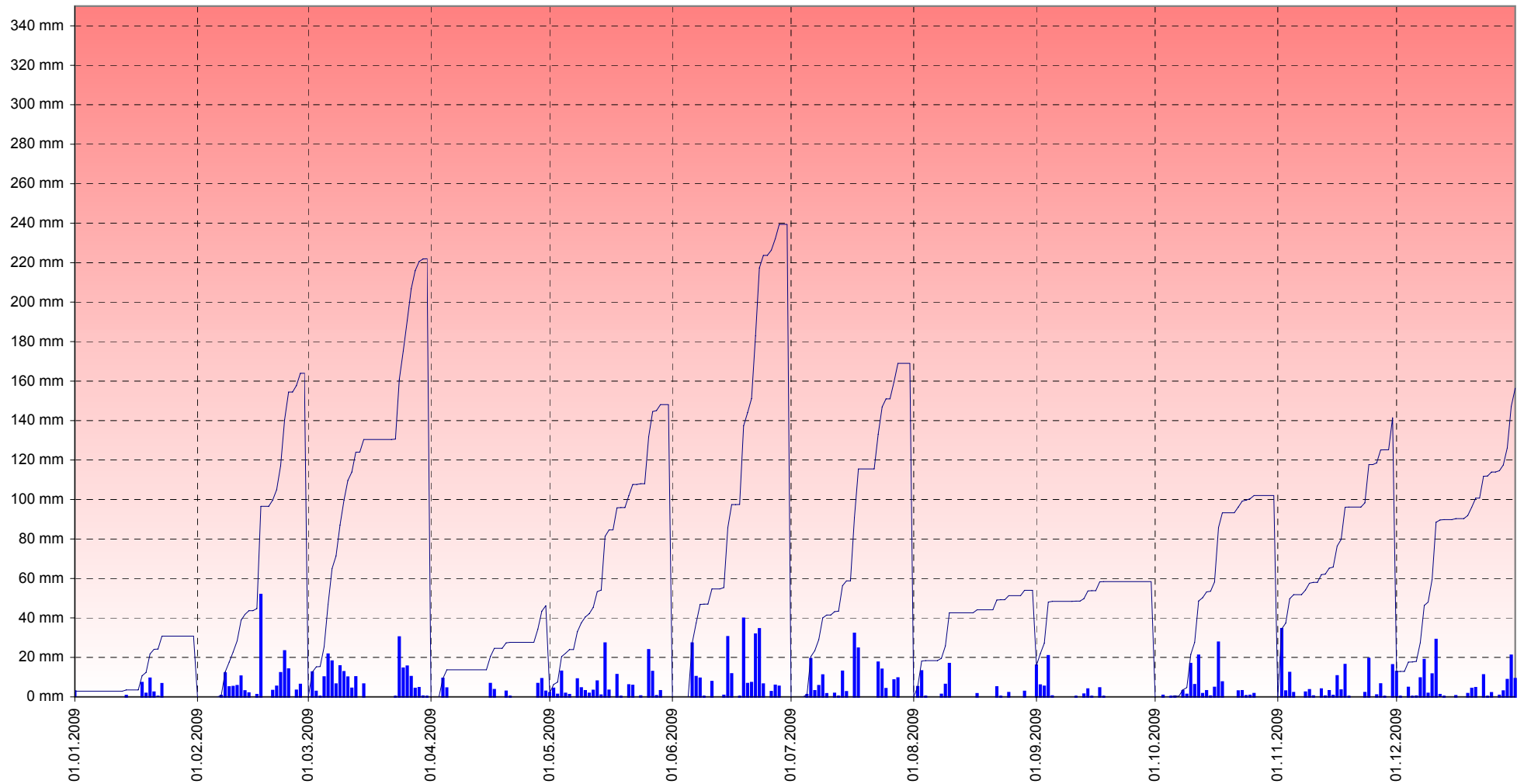


2009 Relative Luftfeuchte

— Durchschnitt — Max. — Min.

	Januar	Februar	März	April	Mai	Juni	Juli	August	September	Oktober	November	Dezember	<b>Übersicht 2009</b>	
<b>MIN</b>	25 %	39 %	25 %	24 %	26 %	34 %	30 %	31 %	32 %	39 %	31 %	43 %	<b>MIN</b>	24 %
<b>Durchschnitt</b>	87 %	89 %	90 %	72 %	79 %	84 %	82 %	79 %	88 %	89 %	86 %	94 %	<b>Durchschnitt</b>	85 %
<b>MAX</b>	100 %	100 %	100 %	100 %	100 %	100 %	100 %	100 %	100 %	100 %	100 %	100 %	<b>MAX</b>	100 %
													<b>Spanne</b>	76 %

# Wetterstation Kreuzthal, Steinbergalm, Günter Bischoff

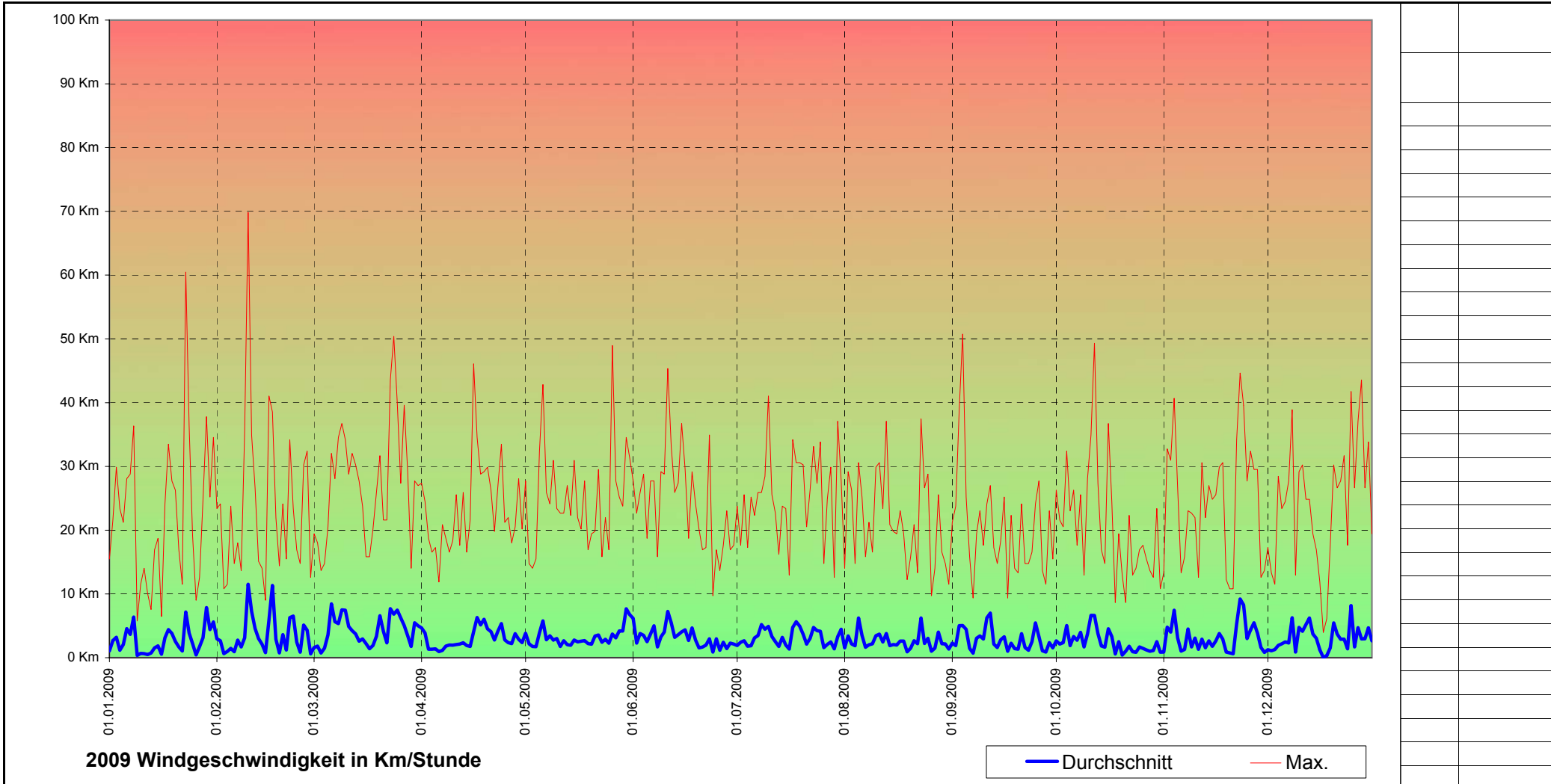


**2009 Niederschlag**

■ pro Tag — Gesamtniederschlag

	Januar	Februar	März	April	Mai	Juni	Juli	August	September	Oktober	November	Dezember
	30,8 mm	164,0 mm	222,0 mm	46,2 mm	148,1 mm	239,4 mm	169,0 mm	54,0 mm	58,4 mm	102,0 mm	141,4 mm	156,4 mm
<b>Durchschnitt pro Tag</b>	1,0 mm	5,9 mm	7,2 mm	1,5 mm	4,8 mm	8,0 mm	5,5 mm	1,7 mm	1,9 mm	3,3 mm	4,7 mm	5,0 mm
<b>MAX pro Tag</b>	9,4 mm	51,8 mm	30,2 mm	9,3 mm	27,2 mm	39,8 mm	32,1 mm	16,8 mm	20,8 mm	27,6 mm	34,5 mm	29,0 mm
			1531,6 mm	<b>Gesamtniederschlag in 2009</b>			4,20 mm	<b>Durchschnitt pro Tag</b>				
<b>Durchschnitt pro Monat</b>	127,6 mm		201	<b>Tage mit Niederschlag in 2009</b>			7,62 mm	<b>Durchschnitt pro Regentag</b>				
<b>MAX pro Monat</b>	239,4 mm		93	<b>Tage mit mehr als 5mm Niederschlag in 2009</b>								

# Wetterstation Kreuzthal, Steinbergalm, Günter Bischoff

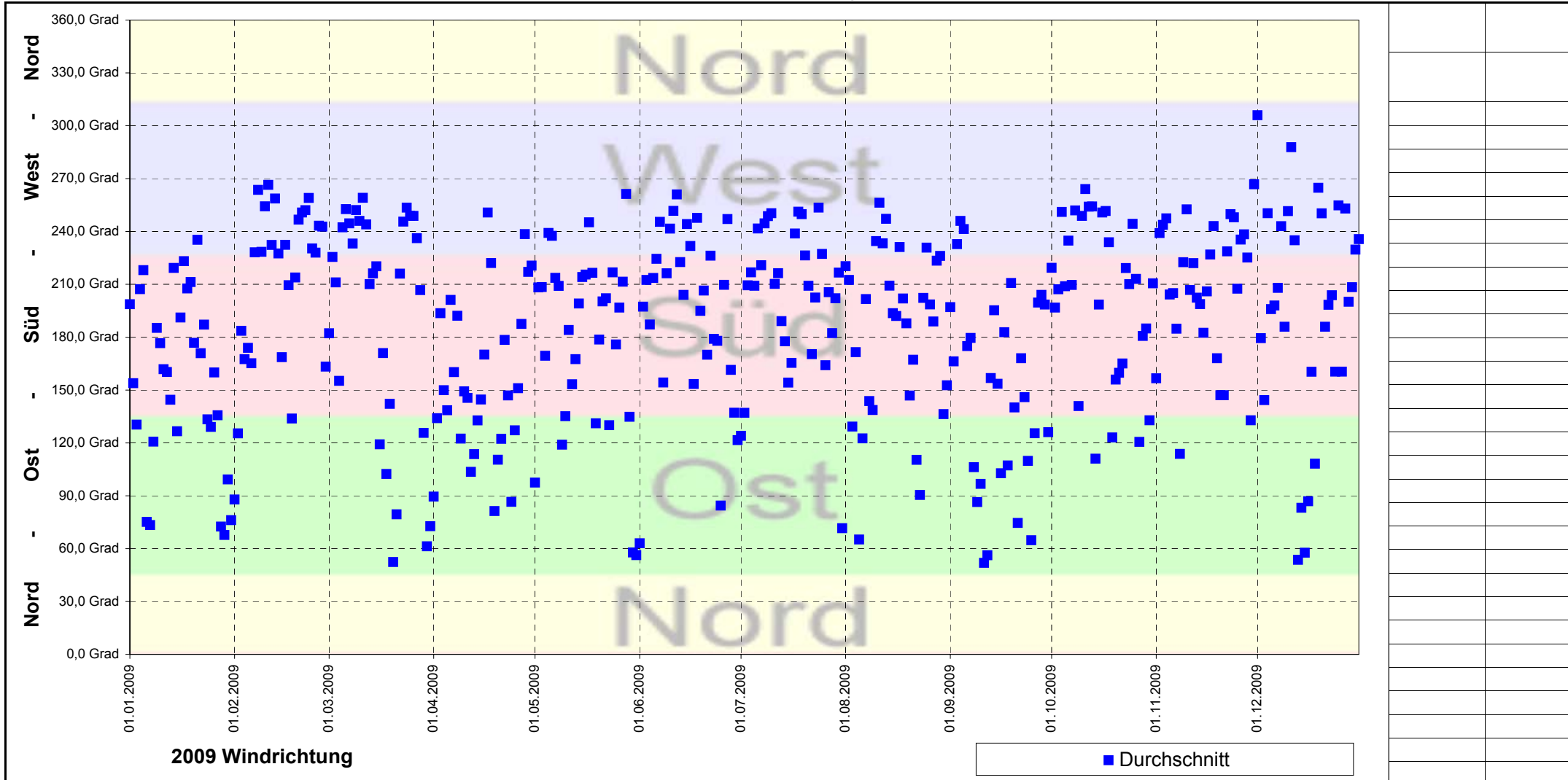


**2009 Windgeschwindigkeit in Km/ Stunde**

— Durchschnitt — Max.

	Januar	Februar	März	April	Mai	Juni	Juli	August	September	Oktober	November	Dezember	<b>Übersicht 2009</b>	
<b>Durchschnitt</b>	2,7 Km	3,5 Km	4,3 Km	3,0 Km	3,2 Km	3,2 Km	3,2 Km	2,6 Km	2,8 Km	2,5 Km	3,2 Km	3,0 Km		Durchschnitt 3,09 Km
<b>MAX</b>	60,5 Km	69,8 Km	50,4 Km	46,1 Km	49,0 Km	45,4 Km	41,0 Km	37,4 Km	50,8 Km	49,3 Km	44,6 Km	43,6 Km		MAX 69,8 Km

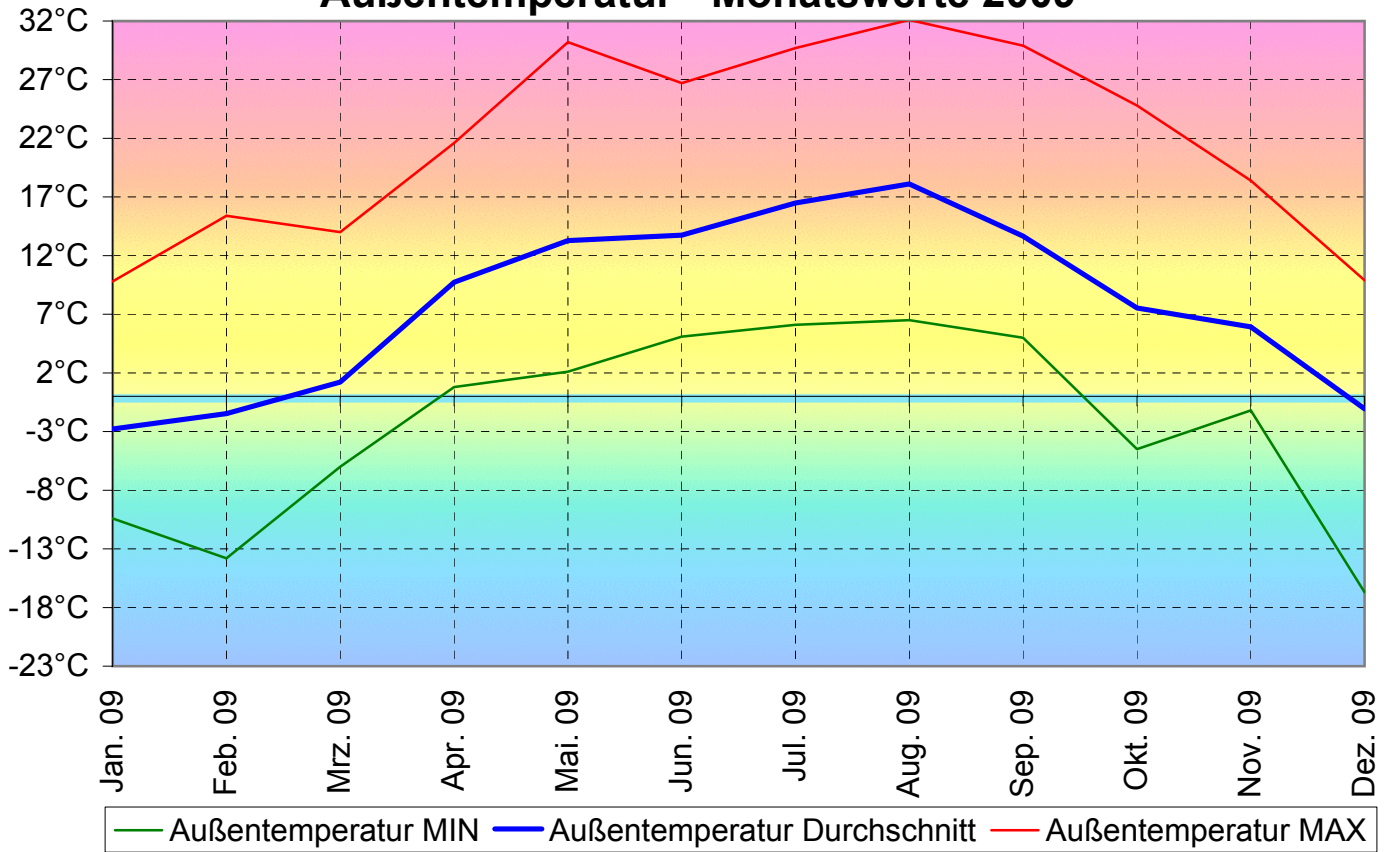
# Wetterstation Kreuzthal, Steinbergalm, Günter Bischoff



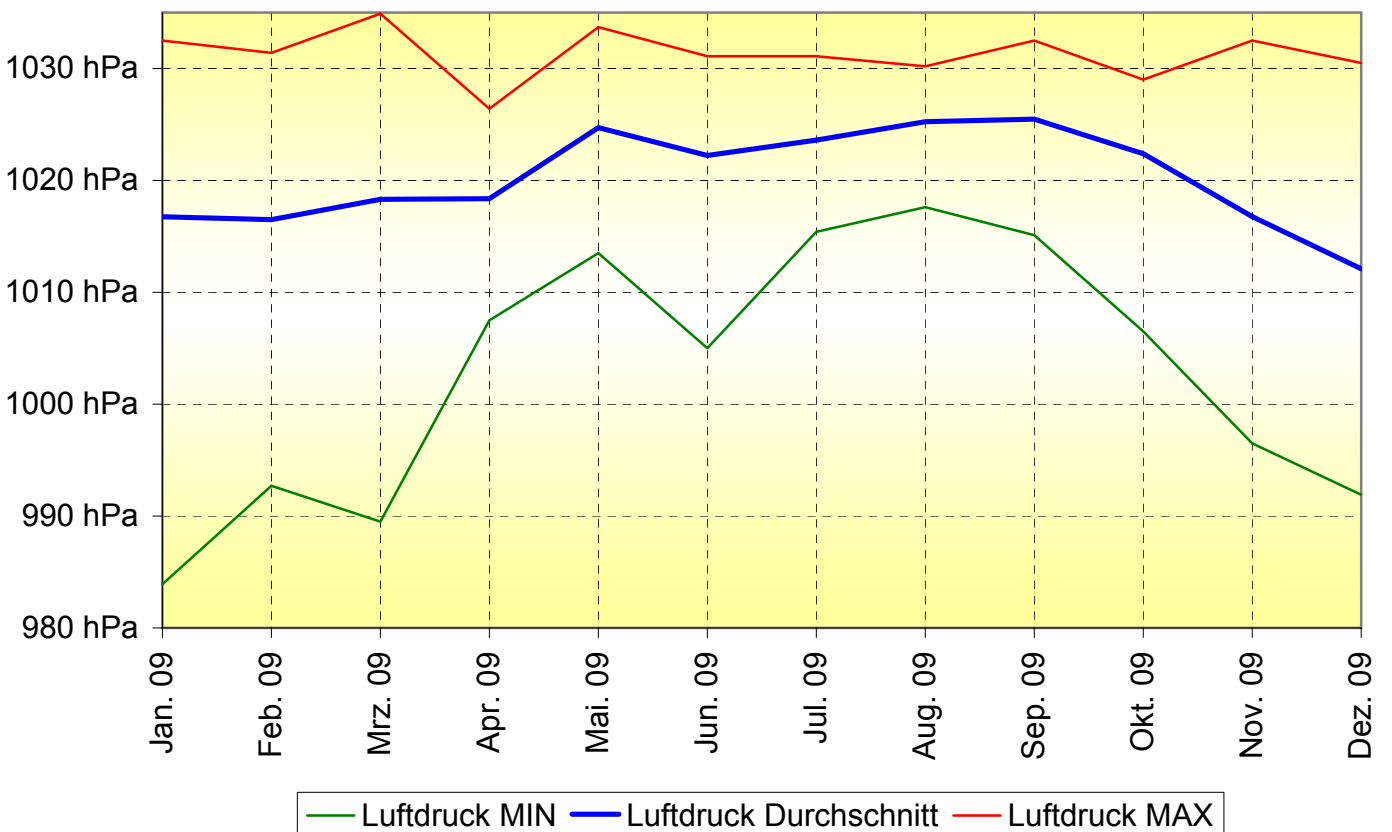
	Januar	Februar	März	April	Mai	Juni	Juli	August	September	Oktober	November	Dezember	<b>Übersicht 2009</b>
Durchschnitt	156 Grad	212 Grad	193 Grad	156 Grad	180 Grad	196 Grad	203 Grad	183 Grad	150 Grad	203 Grad	208 Grad	195 Grad	

# Wetterstation Kreuzthal, Steinbergalm, Günter Bischoff

## Außentemperatur - Monatswerte 2009

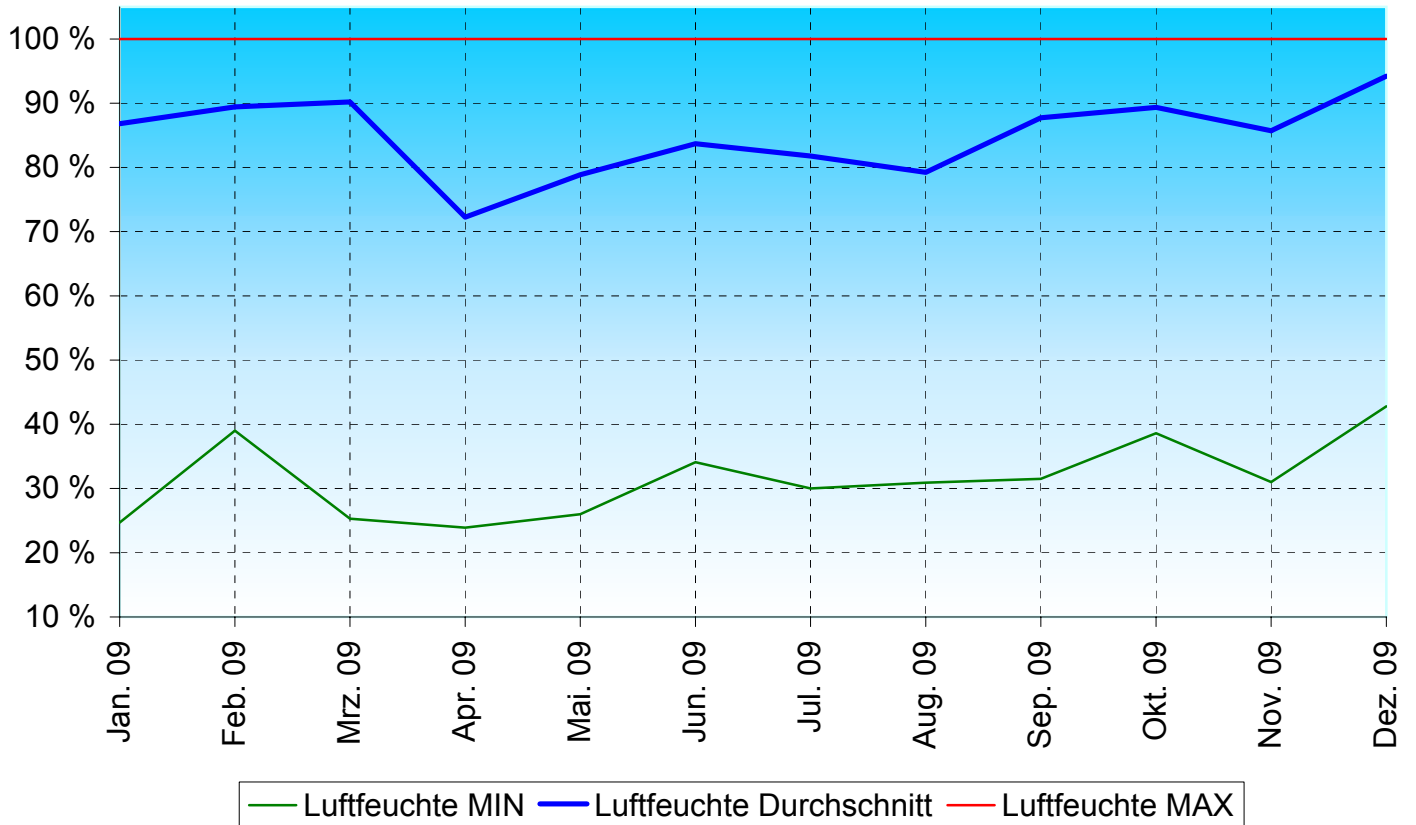


## Luftdruck - Monatswerte 2009

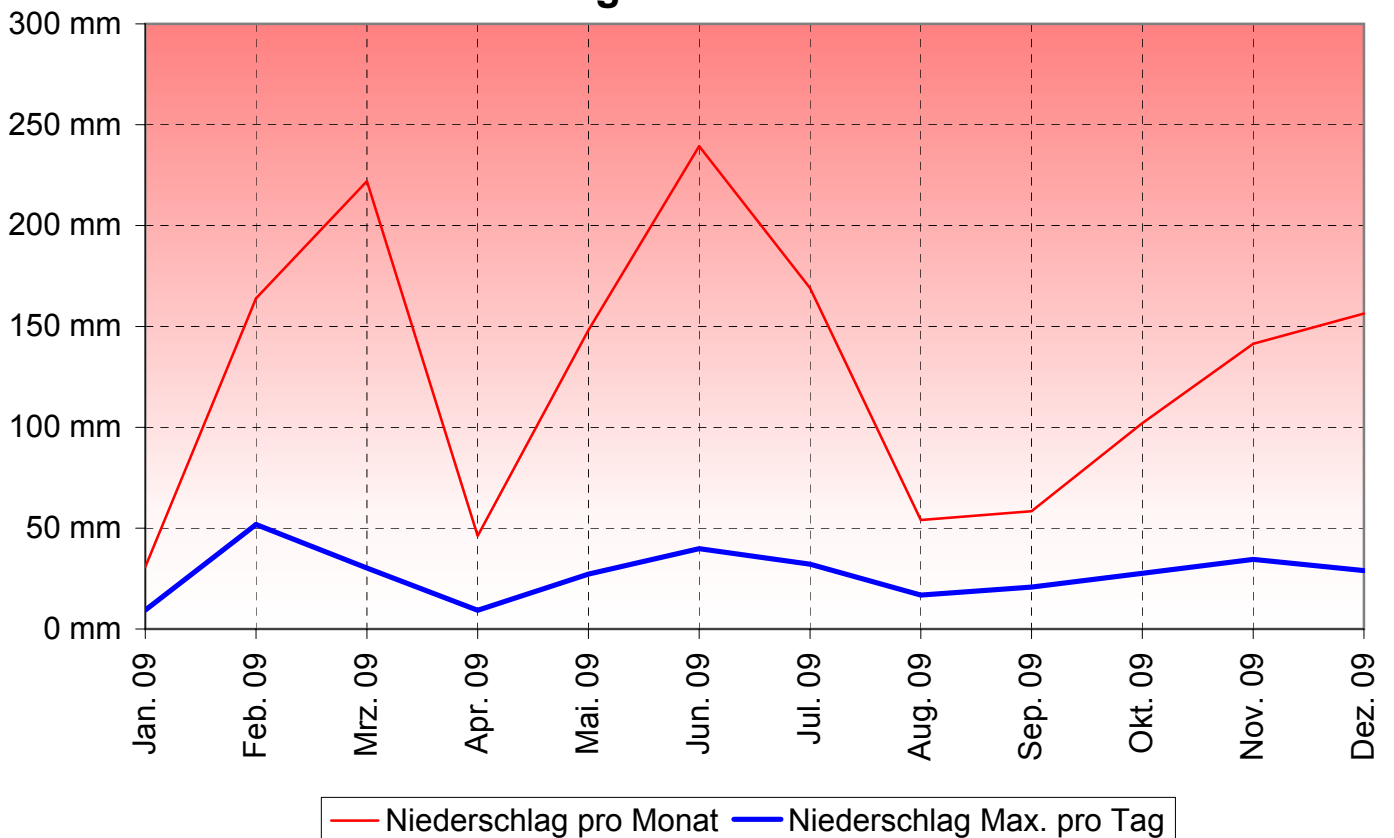


# Wetterstation Kreuzthal, Steinbergalm, Günter Bischoff

## Luftfeuchte - Monatswerte 2009

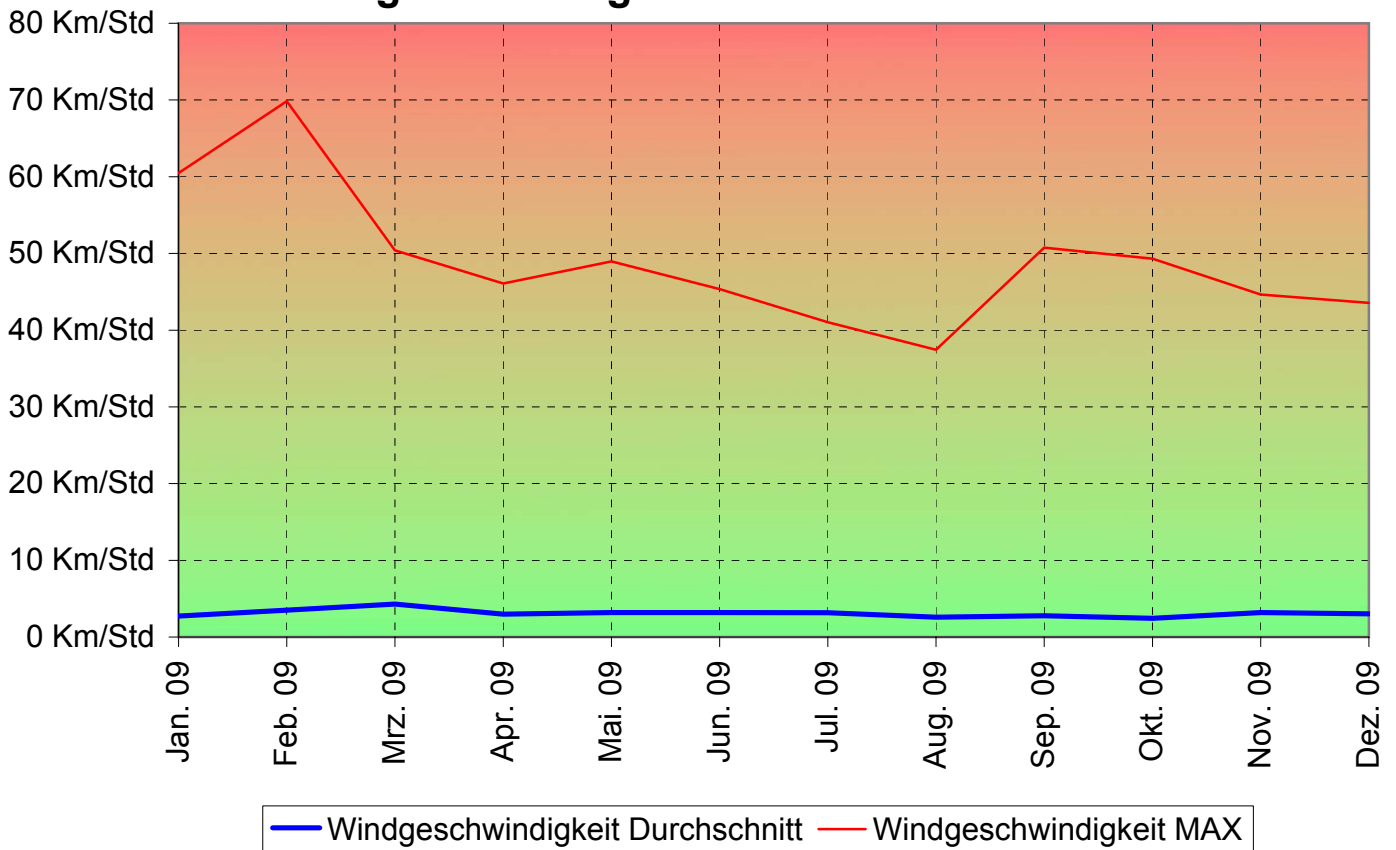


## Niederschlag - Monatswerte 2009



# Wetterstation Kreuzthal, Steinbergalm, Günter Bischoff

## Windgeschwindigkeit - Monatswerte 2009



## Windrichtung - Monatswerte 2009

