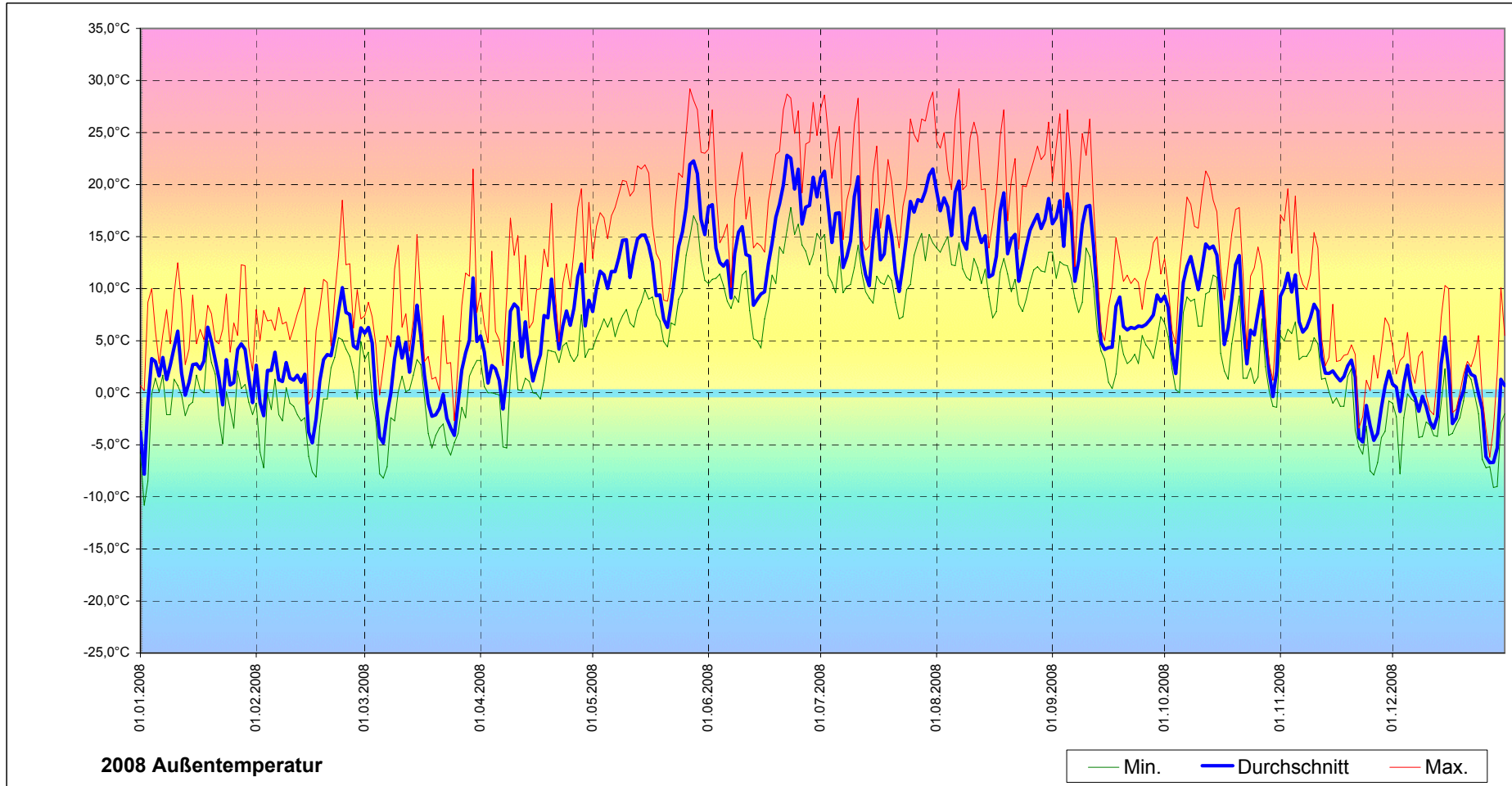


# Wetterstation Kreuzthal, Steinbergalm, Günter Bischoff



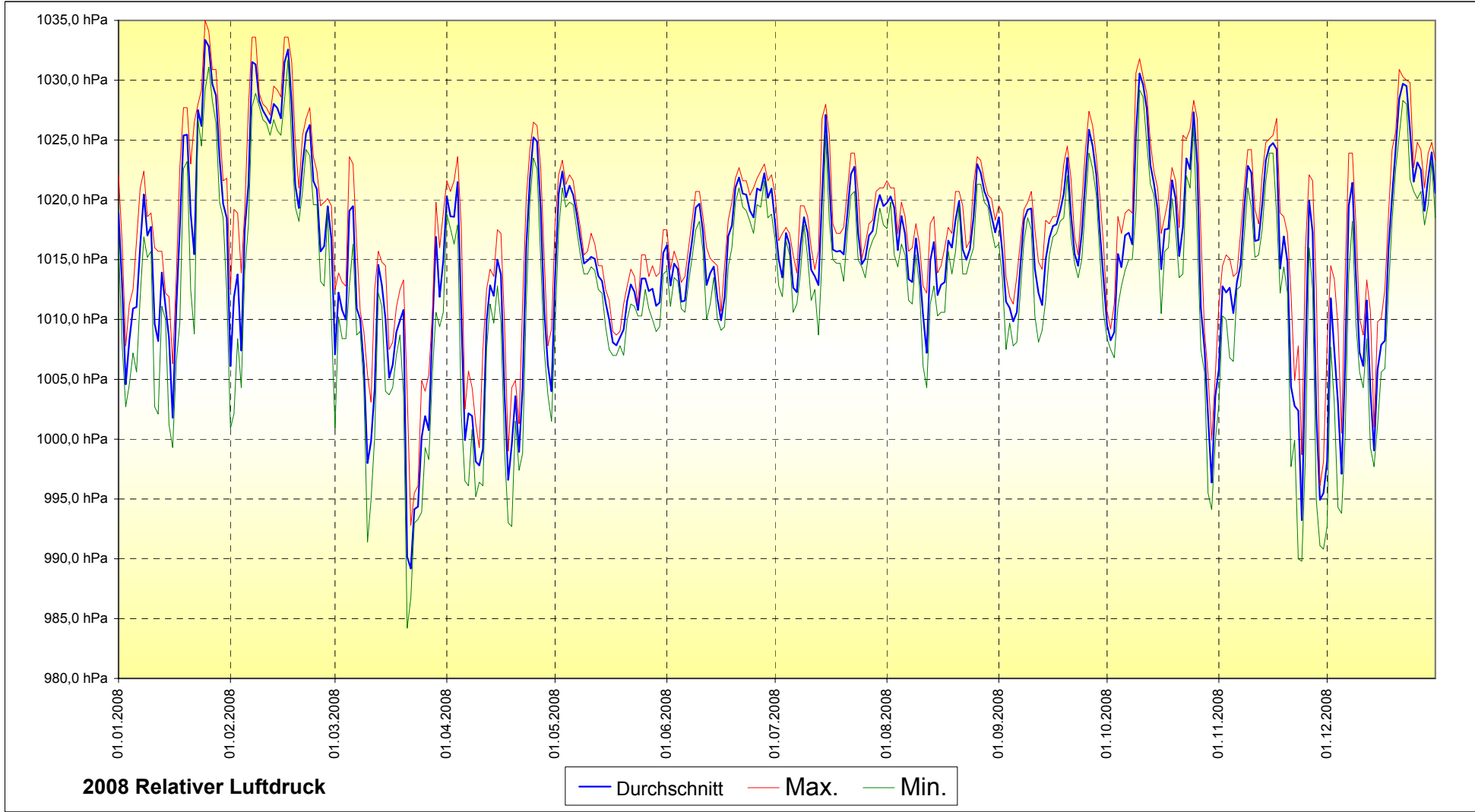
	Januar	Februar	März	April	Mai	Juni	Juli	August	September	Oktober	November	Dezember
<b>MIN</b>	-10,8°C	-8,1°C	-8,2°C	-5,3°C	4,2°C	4,3°C	7,1°C	7,2°C	0,4°C	-1,4°C	-7,9°C	-9,1°C
<b>Durchschnitt</b>	1,9°C	2,6°C	1,7°C	5,5°C	13,2°C	15,5°C	16,0°C	15,8°C	10,4°C	8,3°C	3,2°C	-0,8°C
<b>MAX</b>	12,5°C	18,5°C	21,5°C	19,6°C	29,2°C	28,7°C	28,9°C	29,2°C	27,2°C	21,3°C	19,6°C	10,3°C
<b>Spanne</b>	23,3°C	26,6°C	29,7°C	24,9°C	25,0°C	24,4°C	21,8°C	22,0°C	26,8°C	22,7°C	27,5°C	19,4°C

Übersicht 2008	
<b>MIN</b>	-10,8°C
<b>Durchschnitt</b>	7,77°C
<b>MAX</b>	29,2°C
<b>Spanne</b>	40,0°C

Monatsbilder    06.01.2008    03.02.2008    23.03.2008    06.04.2008    11.05.2008    15.06.2008    06.07.2008    10.08.2008    21.09.2008    12.10.2008    22.11.2008    07.12.2008

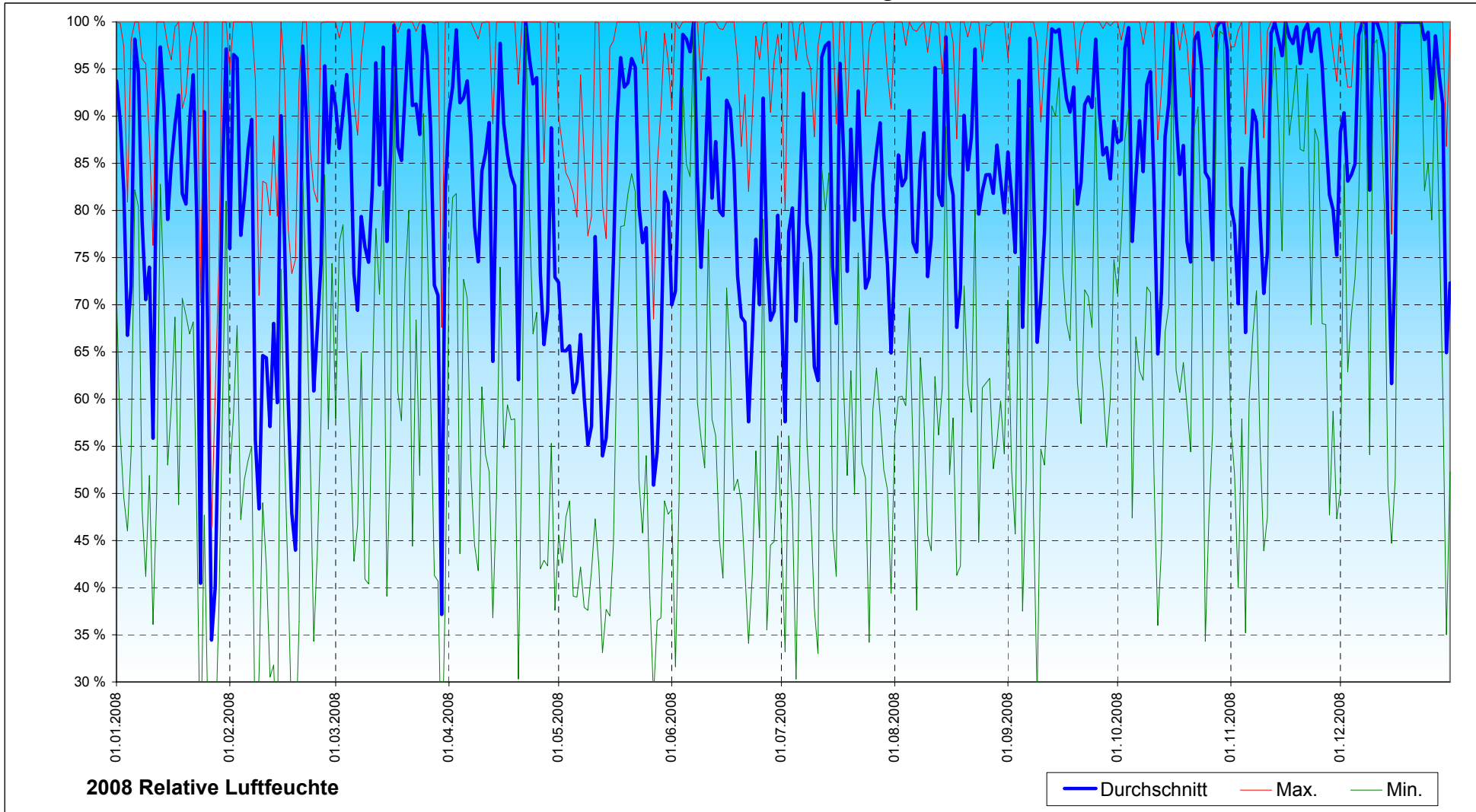


# Wetterstation Kreuzthal, Steinbergalm, Günter Bischoff



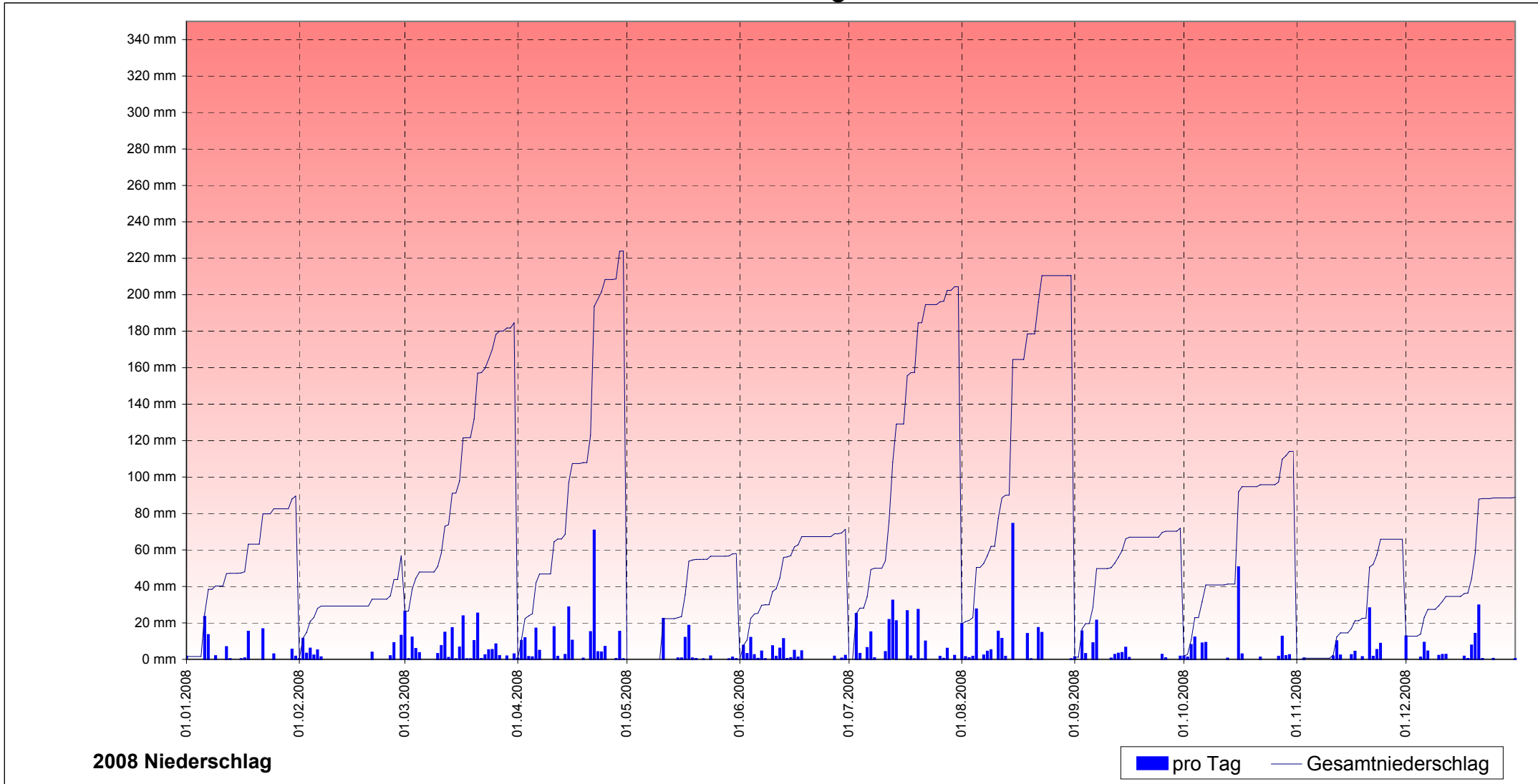
	Januar	Februar	März	April	Mai	Juni	Juli	August	September	Oktober	November	Dezember	<b>Übersicht 2008</b>	
<b>MIN</b>	999,3 hPa	1000,9 hPa	984,2 hPa	992,7 hPa	1007,0 hPa	1009,1 hPa	1008,7 hPa	1004,3 hPa	1007,5 hPa	994,1 hPa	989,8 hPa	992,7 hPa	<b>MIN</b>	984,2 hPa
<b>Durchschnitt</b>	<b>1017,6 hPa</b>	<b>1022,6 hPa</b>	<b>1006,8 hPa</b>	<b>1009,6 hPa</b>	<b>1014,0 hPa</b>	<b>1016,8 hPa</b>	<b>1017,2 hPa</b>	<b>1016,6 hPa</b>	<b>1016,9 hPa</b>	<b>1016,9 hPa</b>	<b>1012,7 hPa</b>	<b>1014,7 hPa</b>	<b>Durchschnitt</b>	<b>1015,2 hPa</b>
<b>MAX</b>	1035,0 hPa	1033,6 hPa	1023,6 hPa	1026,5 hPa	1023,3 hPa	1023,0 hPa	1028,0 hPa	1023,6 hPa	1027,4 hPa	1031,8 hPa	1026,8 hPa	1030,9 hPa	<b>MAX</b>	1035,0 hPa
<b>Spanne</b>	35,7 hPa	32,7 hPa	39,4 hPa	33,8 hPa	16,3 hPa	13,9 hPa	19,3 hPa	19,3 hPa	19,9 hPa	37,7 hPa	37,0 hPa	38,2 hPa	<b>Spanne</b>	50,8 hPa

# Wetterstation Kreuzthal, Steinbergalm, Günter Bischoff



	Januar	Februar	März	April	Mai	Juni	Juli	August	September	Oktober	November	Dezember	<b>Übersicht 2008</b>	
<b>MIN</b>	20 %	21 %	20 %	30 %	28 %	32 %	30 %	38 %	28 %	34 %	35 %	35 %	<b>MIN</b>	20 %
<b>Durchschnitt</b>	79 %	73 %	85 %	85 %	72 %	81 %	79 %	83 %	87 %	88 %	89 %	91 %	<b>Durchschnitt</b>	83 %
<b>MAX</b>	100 %	100 %	100 %	100 %	100 %	100 %	100 %	100 %	100 %	100 %	100 %	100 %	<b>MAX</b>	100 %
													<b>Spanne</b>	80 %

# Wetterstation Kreuzthal, Steinbergalm, Günter Bischoff

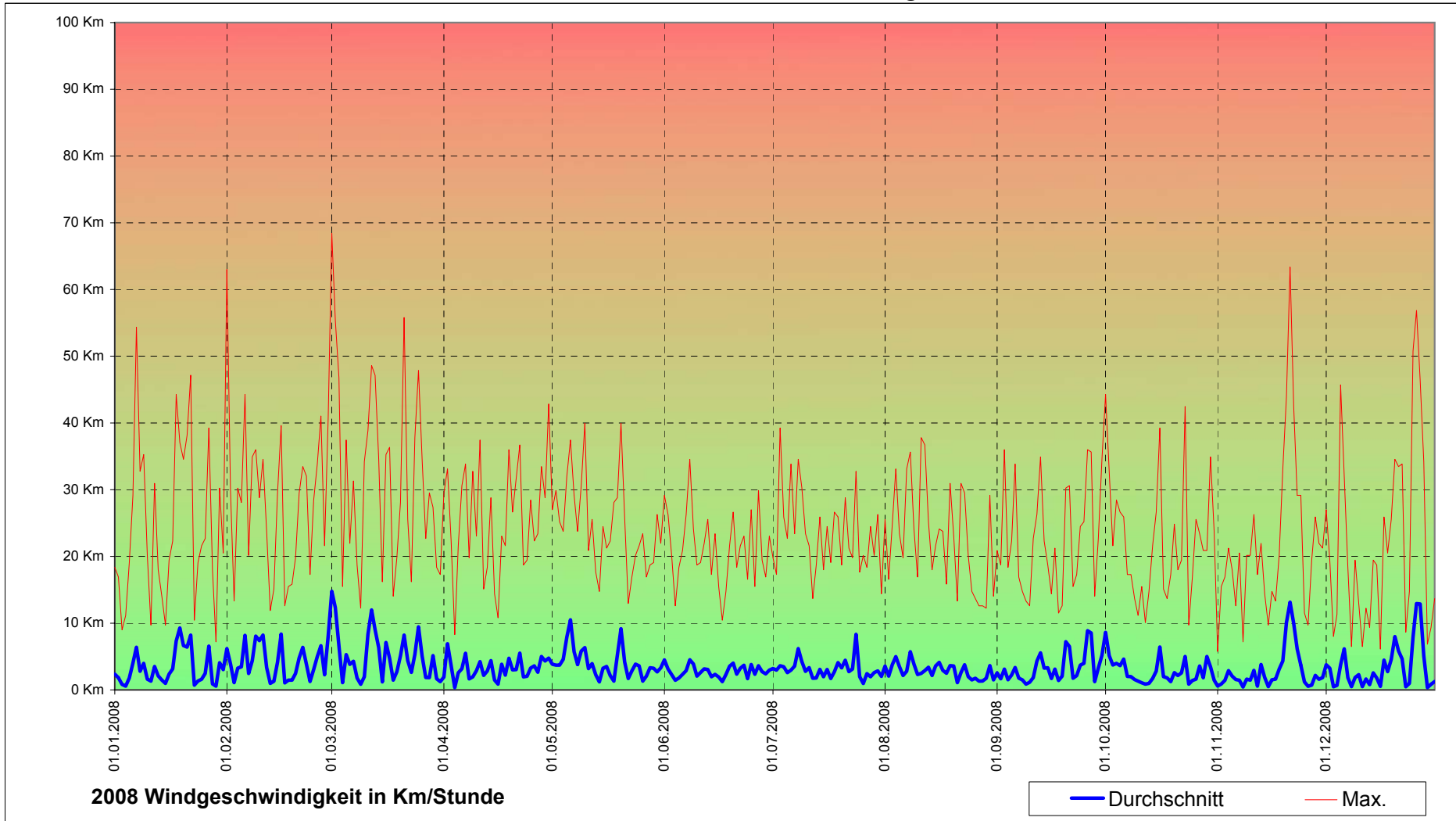


Januar	Februar	März	April	Mai	Juni	Juli	August	September	Oktober	November	Dezember
89,6 mm	56,8 mm	184,6 mm	224,0 mm	58,0 mm	71,4 mm	204,4 mm	210,6 mm	71,9 mm	114,1 mm	65,9 mm	88,9 mm

<b>Durchschnitt pro Tag</b>	2,9 mm	2,0 mm	6,0 mm	7,5 mm	1,9 mm	2,4 mm	6,6 mm	6,8 mm	2,4 mm	3,7 mm	2,2 mm	2,9 mm
<b>MAX pro Tag</b>	23,4 mm	13,0 mm	26,3 mm	70,7 mm	22,3 mm	11,9 mm	32,3 mm	74,4 mm	21,3 mm	50,6 mm	28,1 mm	29,7 mm

<b>Durchschnitt pro Monat</b>	120,0 mm	<b>1440,2 mm Gesamtniederschlag in 2008</b>					<b>3,95 mm Durchschnitt pro Tag</b>				
<b>MAX pro Monat</b>	224,0 mm	<b>191 Tage mit Niederschlag in 2008</b>					<b>7,54 mm Durchschnitt pro Regentag</b>				
		<b>79 Tage mit mehr als 5mm Niederschlag in 2008</b>									

# Wetterstation Kreuzthal, Steinbergalm, Günter Bischoff



	Januar	Februar	März	April	Mai	Juni	Juli	August	September	Oktober	November	Dezember	<b>Übersicht 2008</b>
<b>Durchschnitt</b>	3,2 Km	4,1 Km	5,1 Km	3,2 Km	4,0 Km	2,8 Km	3,1 Km	2,8 Km	3,3 Km	2,8 Km	2,9 Km	3,4 Km	<b>Durchschnitt</b> 3,39 Km
<b>MAX</b>	54,4 Km	63,0 Km	68,4 Km	42,8 Km	40,0 Km	34,6 Km	39,2 Km	37,8 Km	36,0 Km	44,3 Km	63,4 Km	56,9 Km	<b>MAX</b> 68,4 Km

